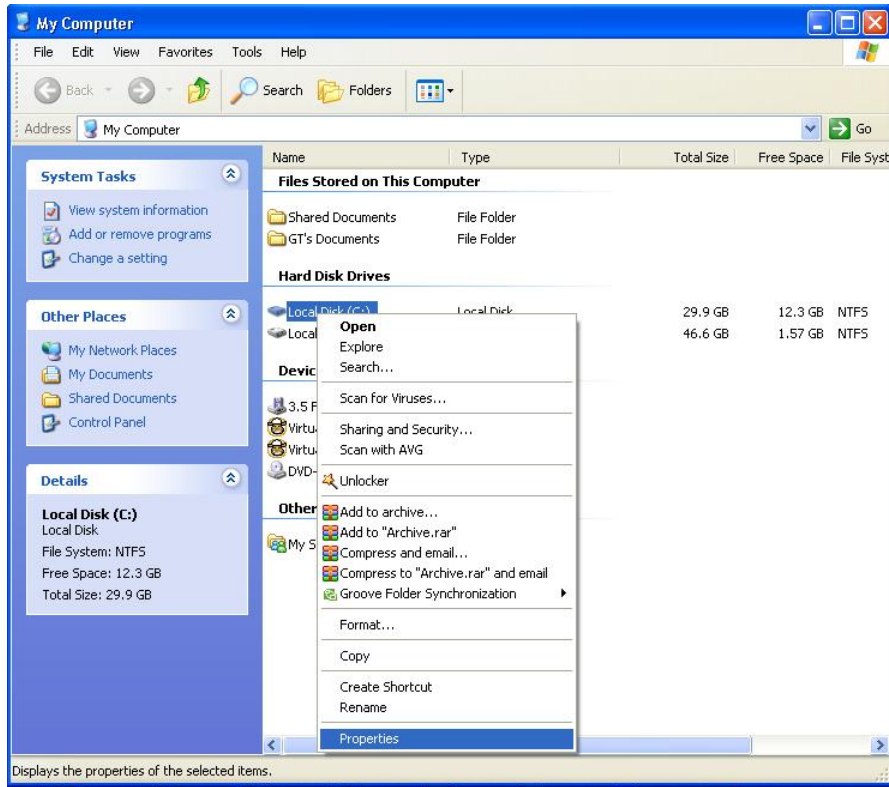


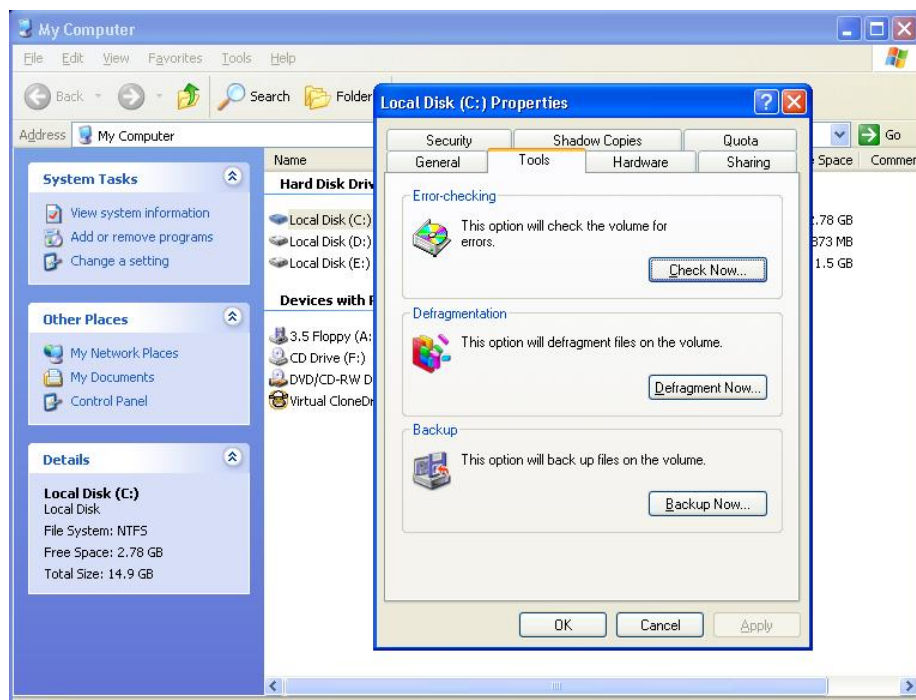
Կոշտ սկավառակի սխալների ուղղում

Այս գործողությունը կատարելու համար հարկավոր է բացել **My Computer**-ը և նշել որևէ սկավառակ, որի սխալները պետք է ուղղել: Որից հետո պետք է կատարել մկնիկով աջ հարված: Բացված կոնտեքստային մենյուից ընտրել **Properties** հրամանը:



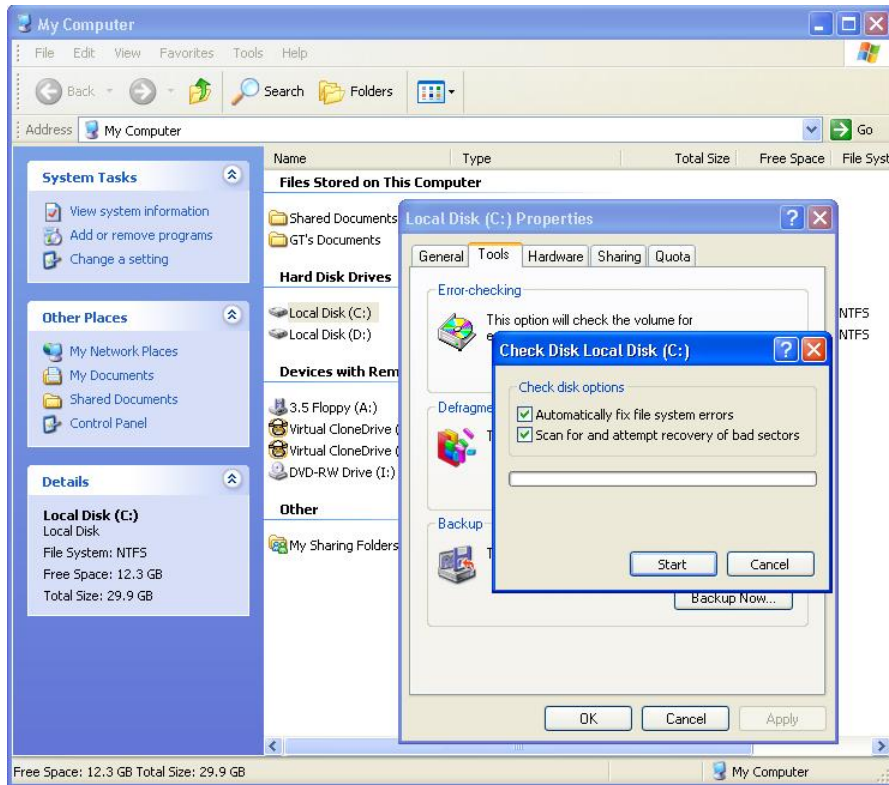
Սկար 1

Բացված երկխոսական պատուհանում նշել **Tools** ներդիրը:



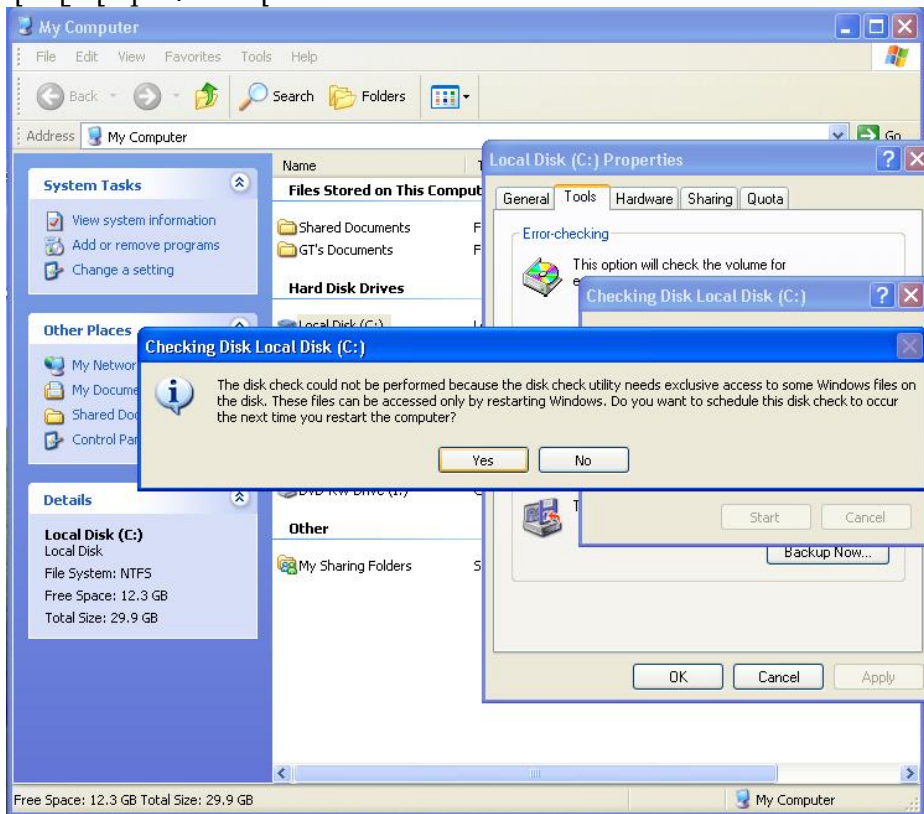
Սկար 2

Հարկավոր է սեղմել **'Check Now...'** ստեղծը: Բացված պատուհանում նշվում է երկու նշիչները:



Սկար 3

Հարկավոր է սեղմել **'Start'** ստեղծը: Եթե տվյալ գործողությունը հնարավոր չլինի կատարել այդ պահին, ապա կհայտնվի հաղորդագրություն, որը պատկերված է նկար 4-ում: Այդ դեպքում հարկավոր է սեղմել **'Yes'** ստեղծը և վերաբեռնավորել համակարգիչը: Վերաբեռնավորումից հետո, մինչև **Windows**-ի միանալը կկատարվի սխալների ուղղում: Դուք կարող եք դադարեցնել այն մինչև սխալների ուղղման սկսելը՝ սեղմելով որևէ ստեղծ:



Սկար 4